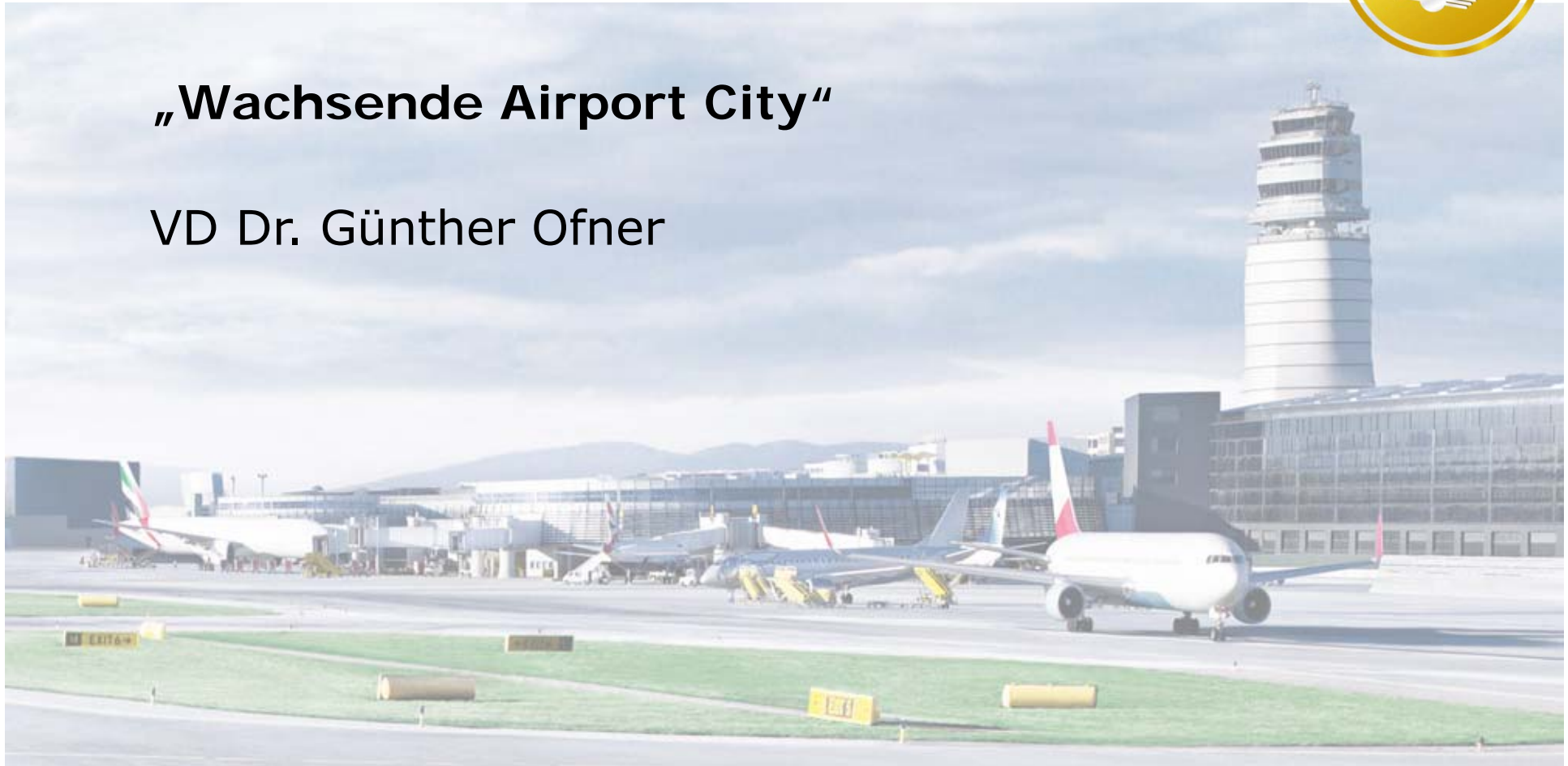


GSV FORUM



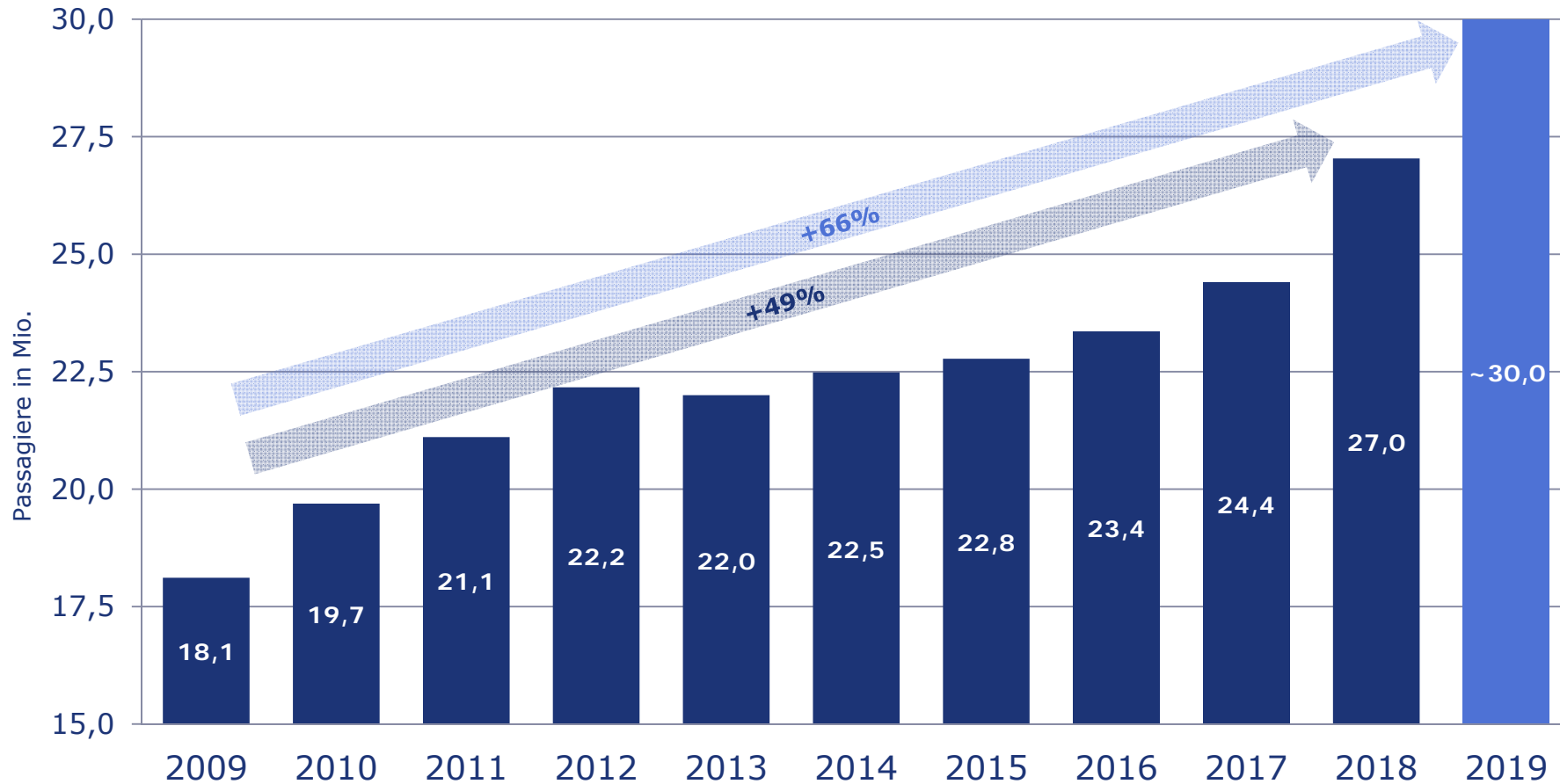
„Wachsende Airport City“

VD Dr. Günther Ofner



19.03.2019

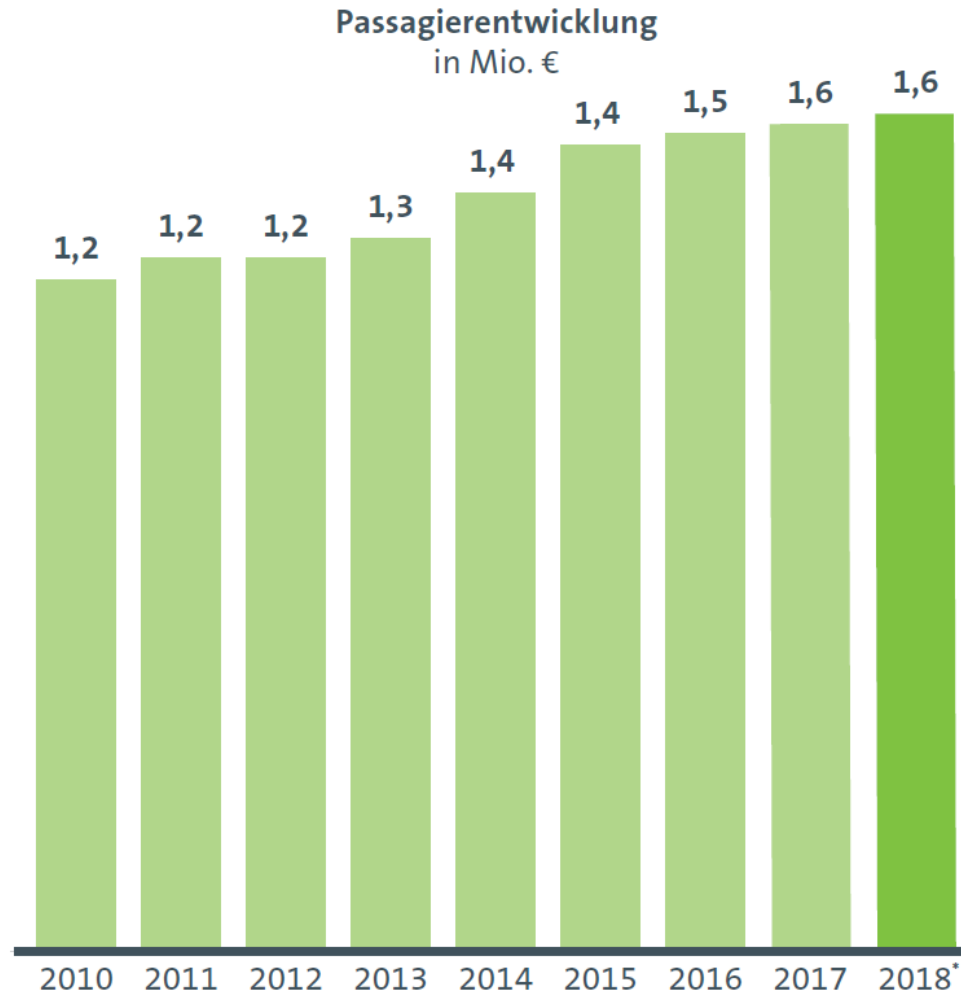
Passagierentwicklung Flughafen Wien 2009-2018 und Ausblick 2019



Passagieraufkommen City Airport Train



- CAT legt zu:
- Von 1,2 Mio. auf 1,65 Mio. Passagiere in 9 Jahren

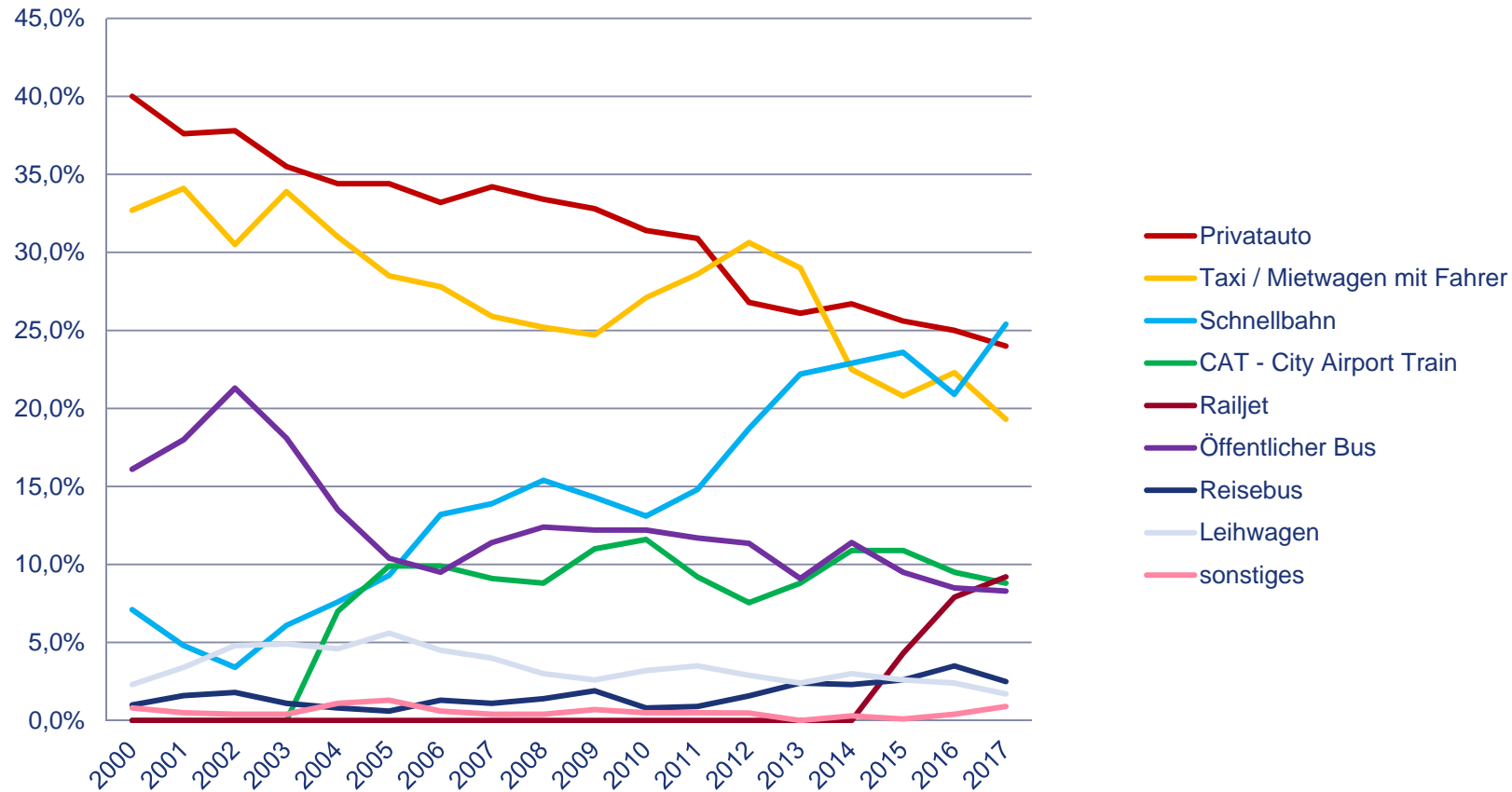


* voraussichtl. Ergebnis

Intermodalität am Flughafen Wien



VIE - Modal Split 2000 - 2017



Ertüchtigung der Verkehrsinfrastruktur in der Airport Region



Maßnahme 1: Flughafenspange Fernbahnverbindung – Flughafen in Richtung Osten

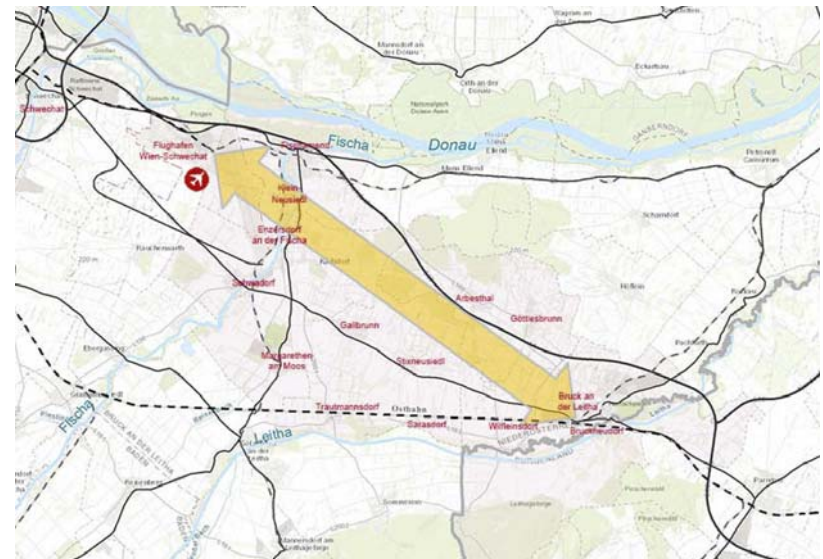


- ✈ Verlängerung des Fernverkehrsanschlusses der Eisenbahn in Richtung Osten
- ✈ Neubaustrasse im Abschnitt Flughafen bis Bruck/ Leitha – Bratislava – Budapest
- ✈ Fahrzeiten Neu:

➤ Flughafen – Bratislava	25 min
➤ Flughafen – Győr	35 min
➤ Flughafen – Budapest	95 min

✈ Projektstatus:

- Trassensuche mit den betroffenen Gemeinden läuft
- Auswahltrasse voraussichtlich im Sommer 2019





Maßnahme 2: Ausbau / Leistungssteigerung der A4 im Abschnitt Knoten Schwechat bis Flughafen

- Starke Zunahme der Verkehrsbelastung
- 2012: 95.500 KFZ/24h (davon 10.050 LKW) □
- 2017: 102.700 KFZ/24h + 7,5% (davon 11740 LKW + 16,8%)
- Prognose für 2035 (Snizek & Partner): ~ 136.700 KFZ/24h (davon 15800 LKW)
- Ergebnis: **Kapazität ab ~2030 überschritten**

- Mögliche Maßnahmen:
 - Pannenstreifenfreigabe
 - oder 4. Fahrstreifen

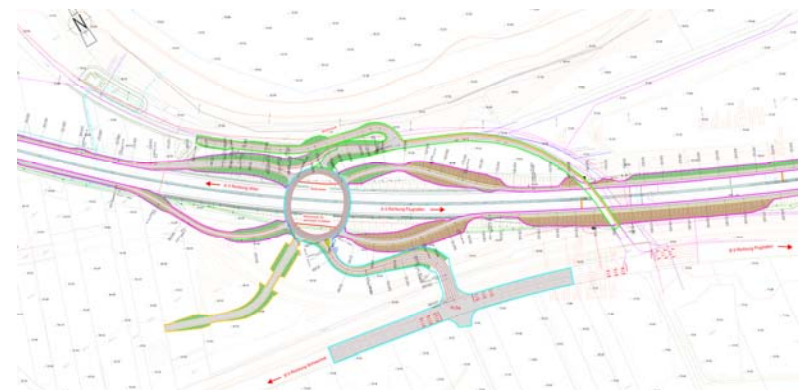


Maßnahme 3: Neue Anschlussstelle A4 Flughafen West



- ✈ Ermöglicht die direkte Anbindung des Güterverkehrs und der Bediensteten im Cargobereich ohne Umweg über bestehende Anschlussstelle
- ✈ Entlastung der bestehenden Anschlussstelle, welche vorwiegende für den Personenverkehr genutzt werden soll

- ✈ Projektstatus:
 - ESA (ASFINAG, Flughafen, Land Niederösterreich) ist fertig gestellt – Vorlage beim BMVIT im Frühjahr 2019



Maßnahme 4: Überwachter LKW Parkplatz Flughafen West



- ✈️ Infrastruktur durch den Flughafen ist bereits vorhanden, z.B. Sicherheit, Hotel, Einkaufsmöglichkeiten, etc.

- ✈️ Flughafen als Betreiber denkbar

- ✈️ Projektstatus:
 - Abhängig von Punkt 3: Anschlussstelle Flughafen West

Maßnahme 5: Ausbau / Leistungssteigerung der S1 im Bereich Knoten Vösendorf bis Knoten Schwechat

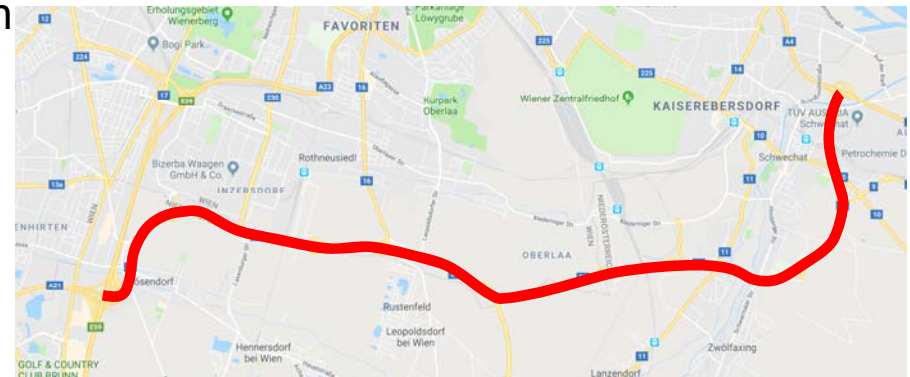


✈️ Starke Zunahme der Verkehrsbelastung

- Laxenburger Straße (km 2,4)
- 2012: 77.400 KFZ/24h (davon 12.900 LKW)
- 2017: 88.000 KFZ/24h + 13,7% (davon 14.550 LKW + 12,8%)

✈️ Schwechat Ost (km 13,2)

- 2012: 70.300 KFZ/24h (davon 10.900 LKW)
- 2017: 80.150 KFZ/24h + 14% (davon 12.600 LKW + 15,6%)



Maßnahme 5: Ausbau / Leistungssteigerung der S1 im Bereich Knoten Vösendorf bis Knoten Schwechat



- Erschwerend wirkt noch die zukünftige Verkehrsfreigabe der S1 Lobauquerung
- Prognose: +26,3% im Raum Schwechat / + 5% im Bereich Laxenburger Straße (gem. UVP S1)
- Damit ergibt sich inkl. der Steigerung der nächsten Jahre und der Verkehrsverlagerungen eine prognostizierte Verkehrsbelastung von 100.000 bis 125.000 KFZ/24h

➤ Ergebnis: **Kapazitätsgrenze mit Freigabe der S1 Lobauquerung deutlich überschritten**

- Mögliche Maßnahmen:
 - Pannestreifenfreigabe
 - oder 3. Fahrstreifen



Maßnahme 6: Landesstraßenumfahrungen Airport Region

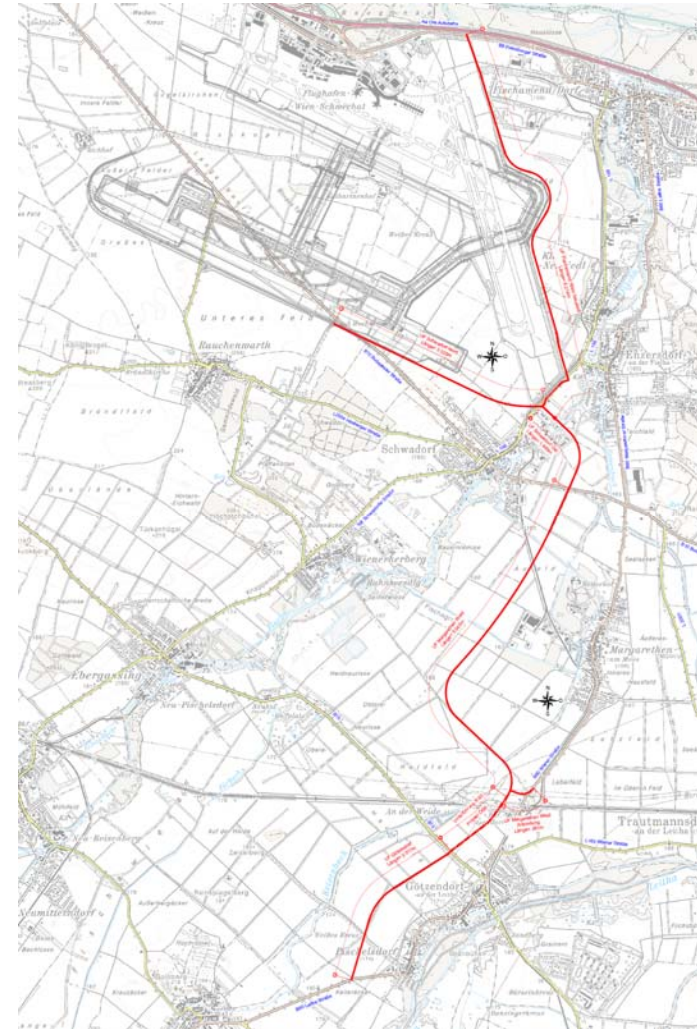


✈️ Umfahrungen der Gemeinden

- Fischamend
- Klein – Neusiedl
- Enzersdorf / Fischa
- Schwadorf
- Götzensdorf

✈️ Projektstatus:

- Vorprojekt mit Trassenfindung abgeschlossen
- UVP Projekt (Einreichprojekt) in Vorbereitung



Zeit für Ihre Fragen

